

**RAH Kompetenzzentrum
Haus Voller Brunnen
Haupttreppenhaus
Kunst am Bau
Reutlingen
2022**

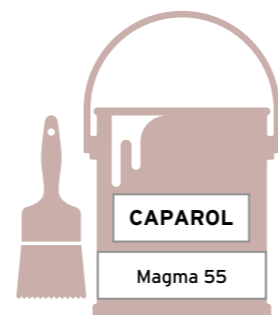
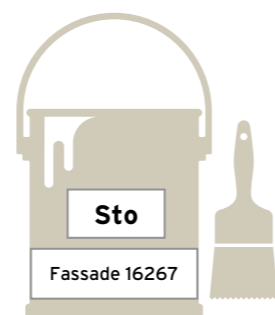
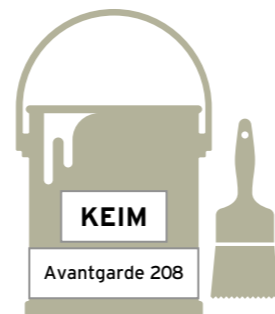
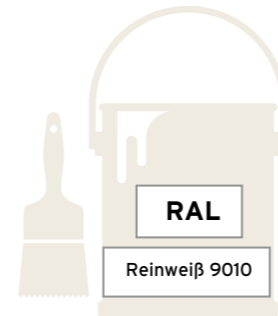
Palette RAH Konzeption

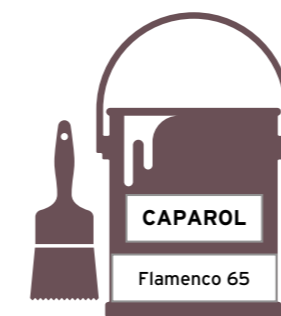
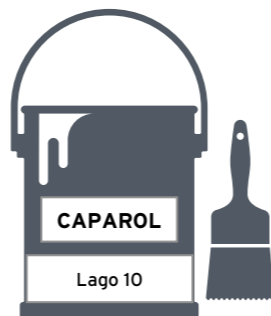
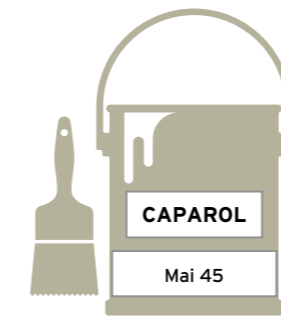
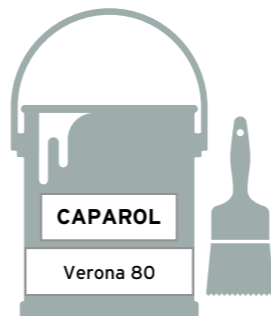
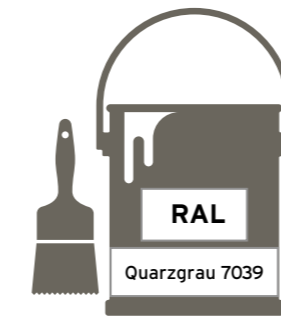
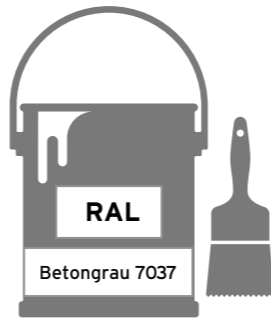
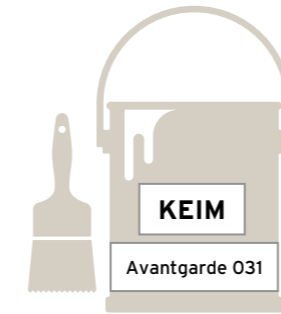
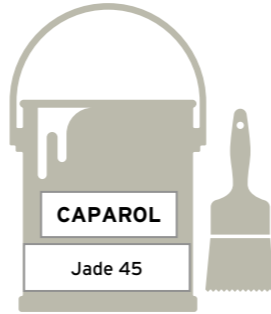
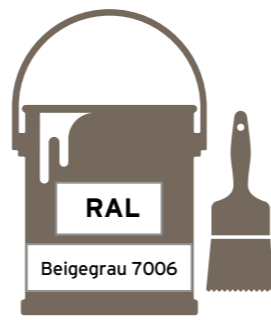
Die Formensprache der Gestaltungsentwürfe für das Haupttreppenhaus des RAH Kompetenzzentrums ist einfach.

Gestaltungselemente sind gemalte Streifen deren Farben sich aus der Palette der im Gebäude verwendeten Farben, wie im Farb- und Materialkonzept der ausführenden Architekten angeben, ableiten. In ihren Maßen beziehen sie sich auf die Höhe und Tiefe der Treppenstufen. Die Breite eines Farbstreifens entspricht entweder der Höhe einer einzelnen Treppenstufe oder der Stufentiefe, d.h. sie beträgt entweder ≈ 17 cm oder 28 cm.

Das hier vorgestellte finale Motiv zeigt eine freie, spielerische Anordnung der Streifen in den verschiedenen Farben der Palette. Die Breite der einzelnen horizontalen Farbstreifen entspricht mit 16,9 cm der Höhe einer Treppenstufe. Nur die Treppenhausstirnwand wird gestaltet, das Motiv bedeckt die Wandfläche vom Fußboden des ersten Podests bis zur Decke im 3. OG.

Palette RAH Farben





Palette RAH Motiv Stirnwand | final

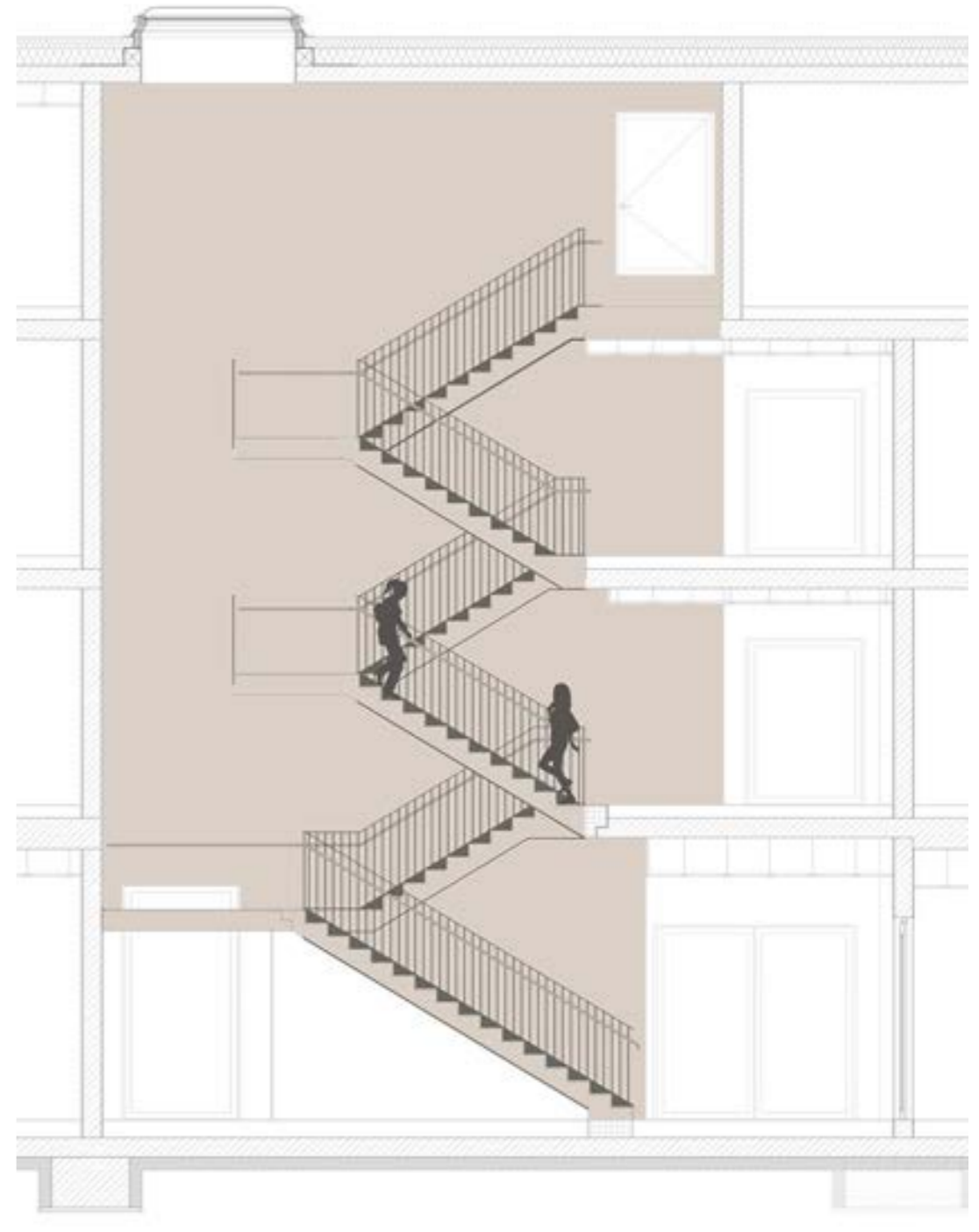
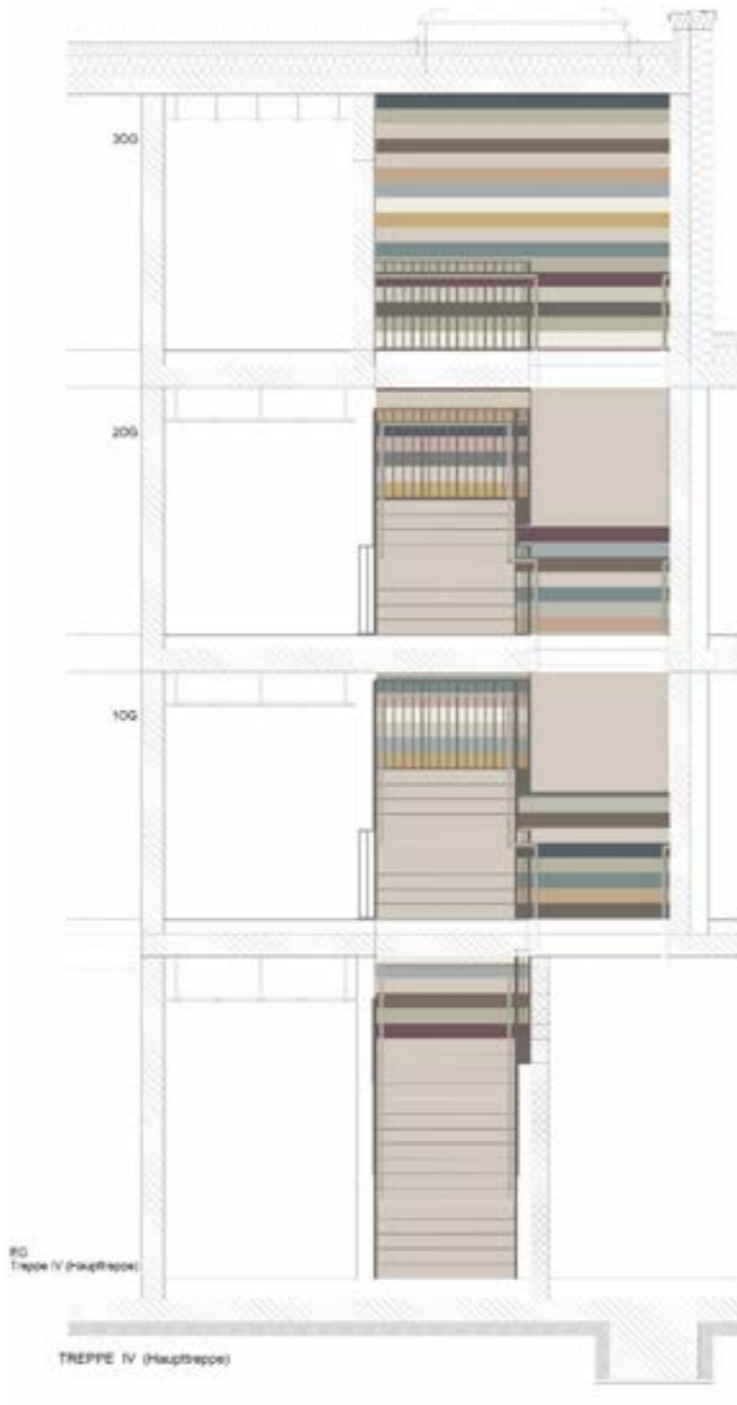
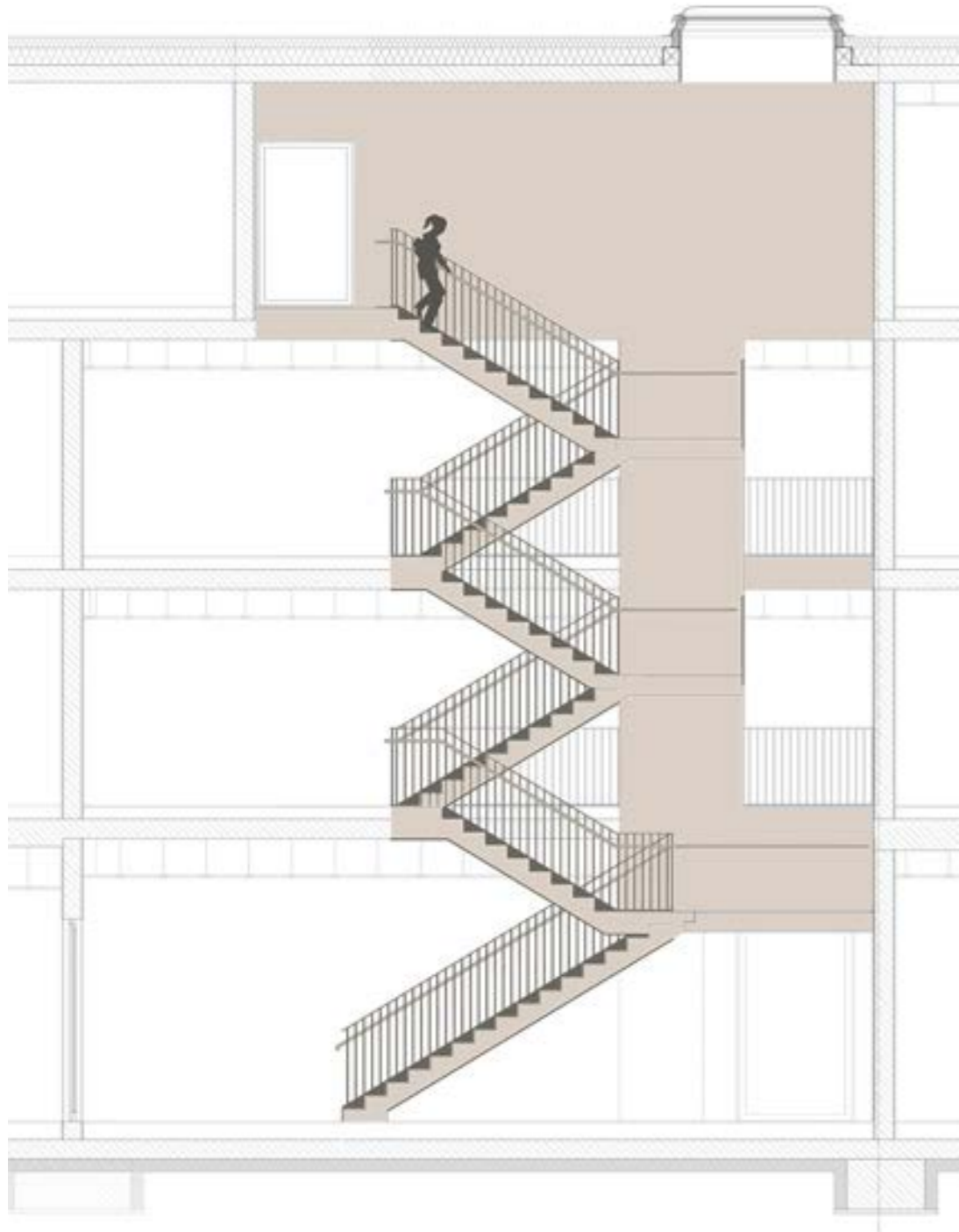
Palette RAH 16,9 cm horizontal | final



Palette RAH 16,9 cm horizontal | final

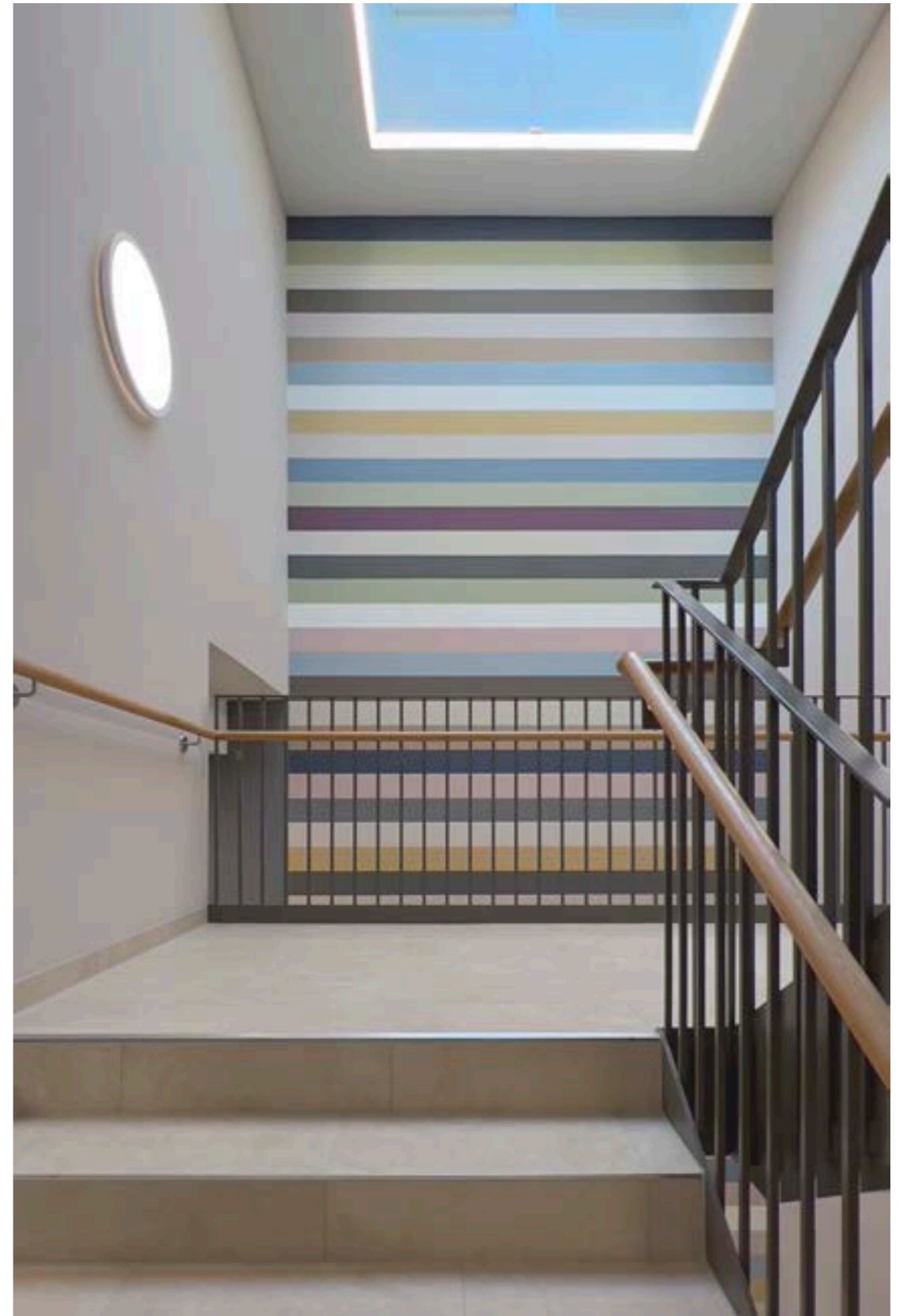
Die Streifen des Motivs verlaufen horizontal. Die Streifenbreite entspricht mit 16,9 cm der Höhe einer Treppenstufe.

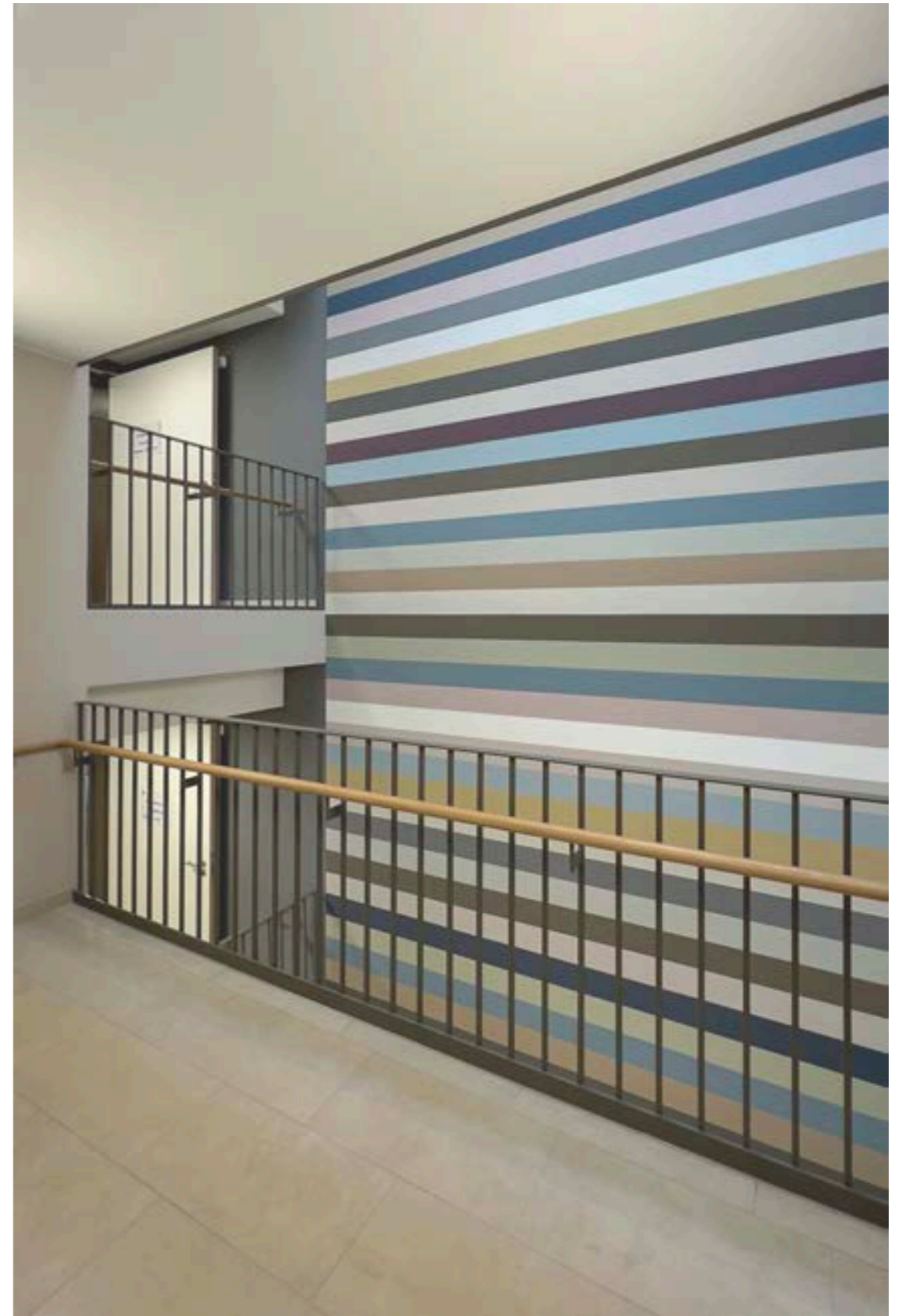
Nur die Treppenhausstirnwand wird gestaltet. Das Motiv bedeckt die Wandfläche vom Fußboden des ersten Podests bis zur Decke auf ganzer Breite. Die Seitenwände und die Treppenunterseiten sind im Farbton der Treppenfliesen gestrichen.

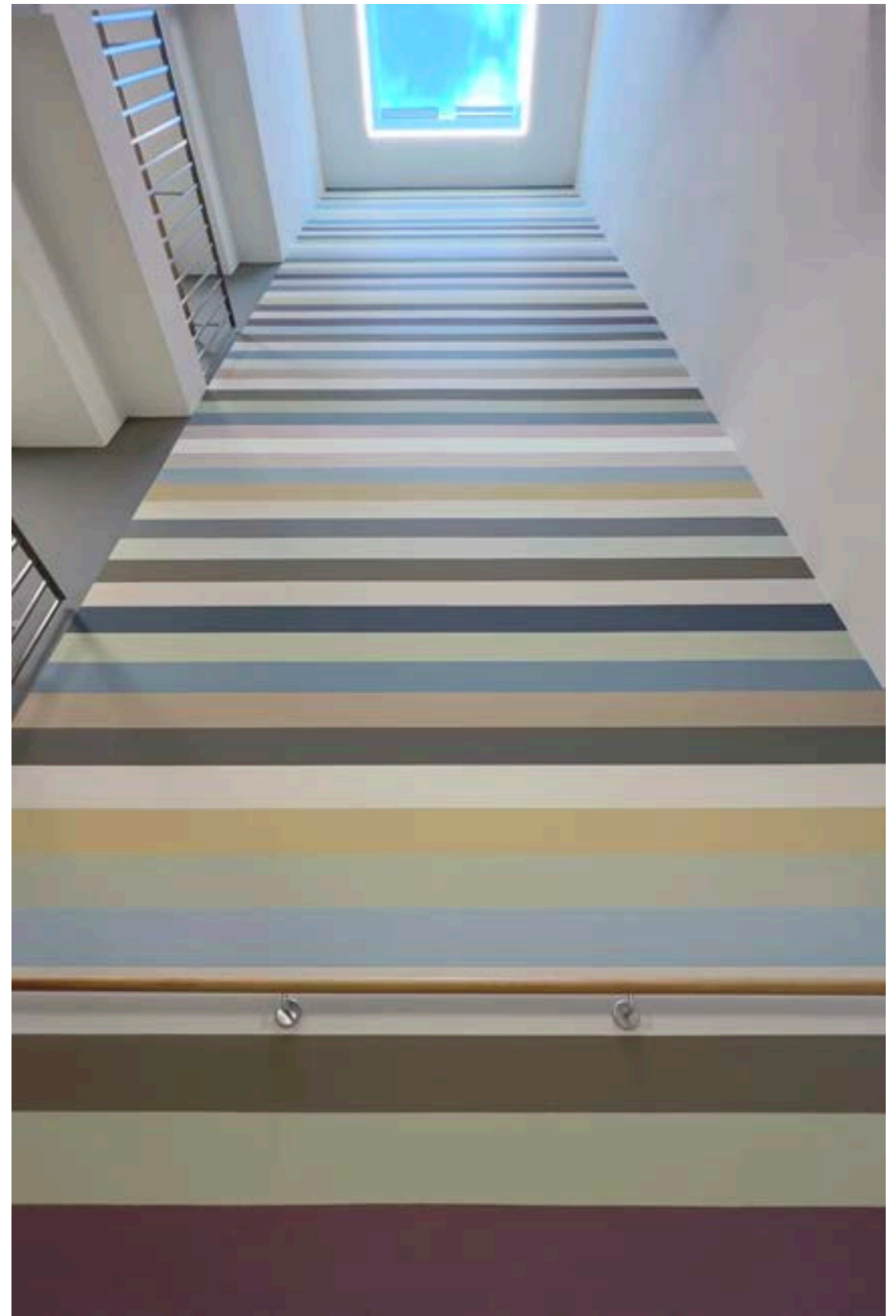
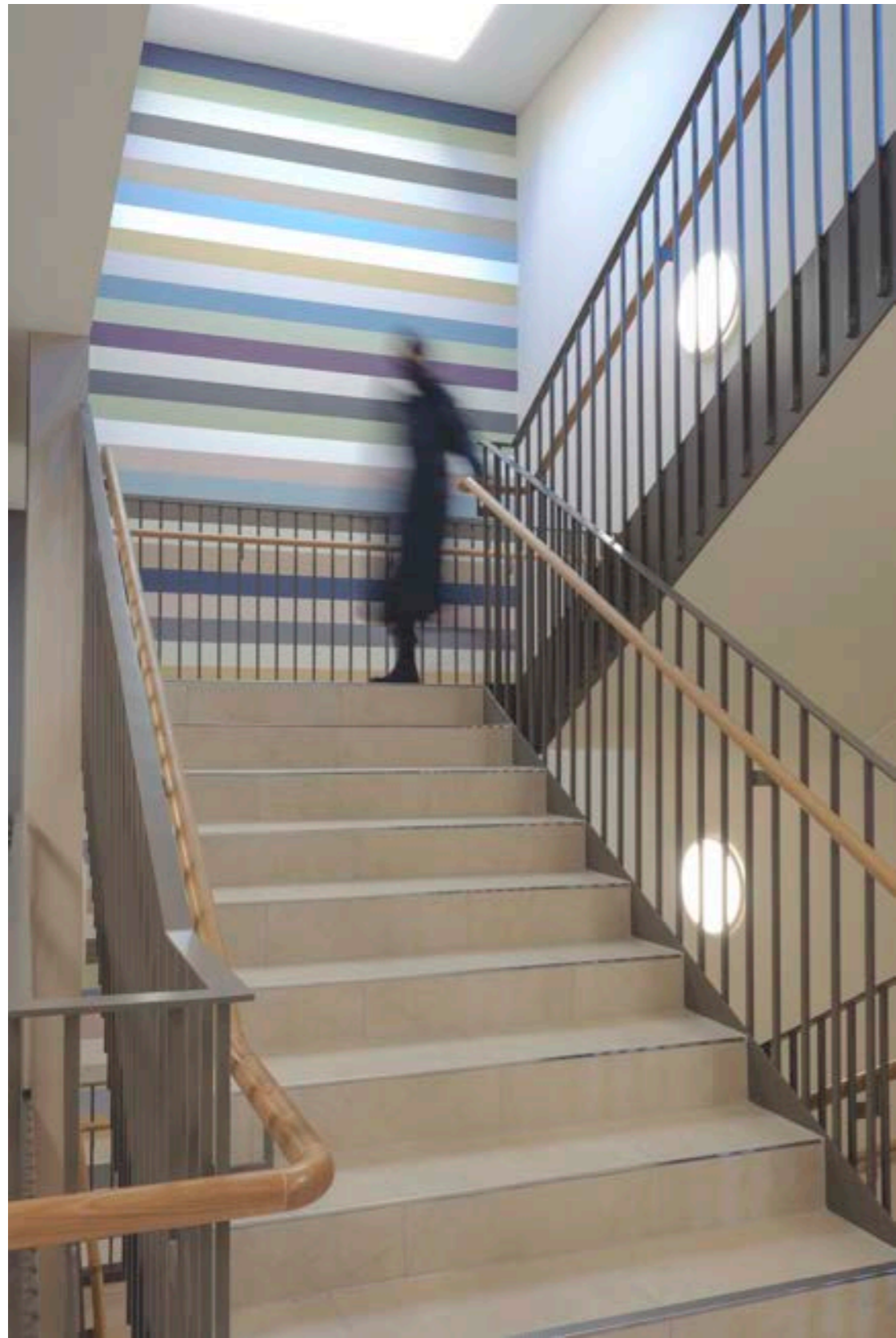


Palette RAH 16,9 cm horizontal | final

Dokumentation











michael luther | rigaer str. 69 | 10247 berlin | +49.(0)178.781 95 26 | office@michael-luther.net | www.michael-luther.net

